

Sun Light Tower

HOME
STYLE



Emblem Digital Tower

برج صن لایت



Sharjah

is the city - the 3rd largest of the Emirates, encompasses some of the finest scenery of the country. Its geographical layout - with both an East and a West Coast, makes it easily accessible for trade and commerce.





Classy Living Space





Beyond Flexibility







Sun Light Tower is located in Sharjah – Al Qaysya Area, Overlooking the most well-known commercial places in Sharjah the Central Market and Mega Mall. It also closed to Al Fahad Park and King Fayal Mosque which makes it close to to Al Waha Road which leads straight to Dubai.

Sun Light Tower contains ground Floor that have many shops plus 6 Parking floors and 11th residential typical floors each floor of them holds 3 apartments with two bedrooms, 2 apartments with One bedroom and one Studio. Each apartments have own car parking.

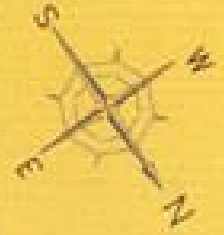
In brief, Sun Light The place your heart will never leave.

يقع برج "صن لايت" بأحد أحياء الشارقة - منطقة القاسمية حيث يتكون من أرضي معملات تجارية و 6 طوابق مواقف سيارات و 10 طابق متكرر - كما يتكون كل طابق من 3 شقق 2 غرفة نوم وحمامة و عدد 2 شقة لغرفة نوم وحمامة و عدد 1 ستوديو ، لكل شقة من شقق البرج موقف سيارة .

كما يتمتع البرج بموقعه المتميز بالقرب من السوق المركزي و مركز ميجا مول و حديقة الأسمان و مسجد الملك فيصل حيث يعد أقرب نقطة الى وسط المدينة وكذلك بالقرب من شارع الوحدة المؤدي الى مدينة دبي .



متوازي مع شارع الملك عبد العزيز بعرض (١٨.٥) م



منفذ إلى شارع الملك فيصل بعرض (١٨.٥) م

- | | |
|---|---|
|  Flat No.1 |  Flat No.5 |
|  Flat No.2 |  Flat No.6 |
|  Flat No.3 |  Flat No.7 |
|  Flat No.4 |  Flat No.8 |



Flat No.1

2 Bedroom Apartment

Typical Floor from 7th to 21st

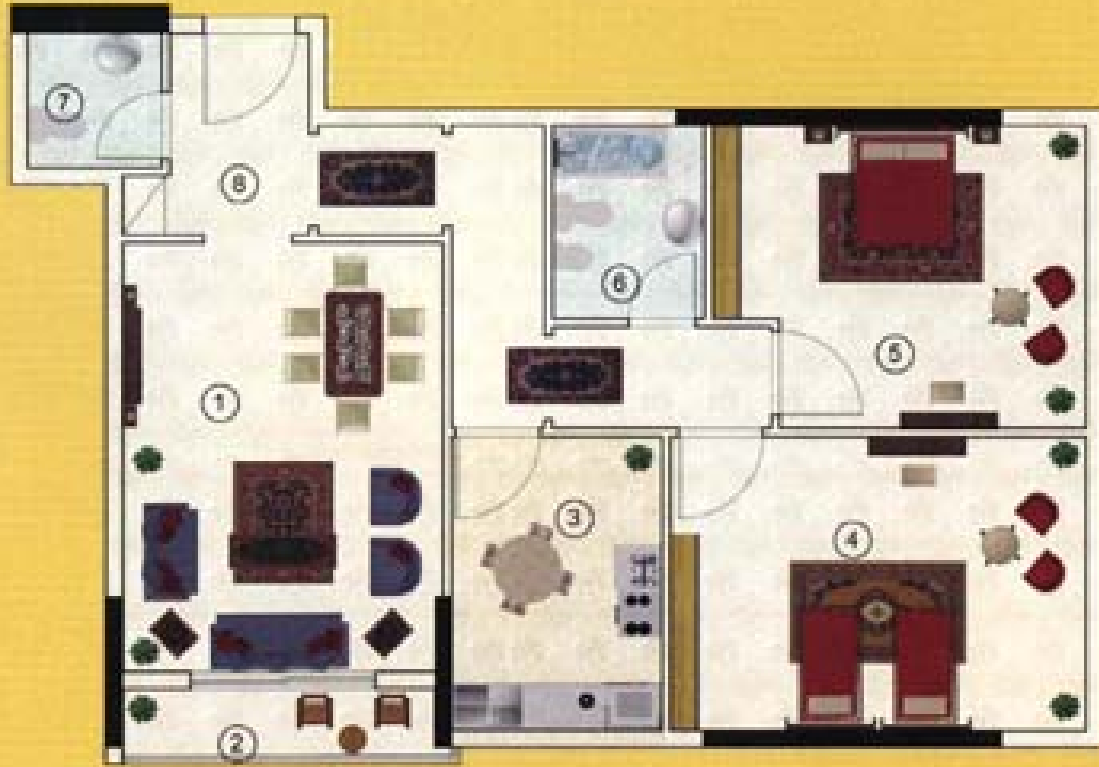
Area with services 115.35 m²

شقة رقم (1)

٢ غرفة نوم وصالة

الطابق المتكرر من ٧ حتى ٢١

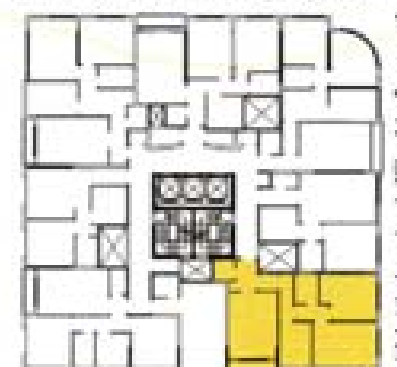
المساحة مع الخدمات ١١٥,٣٥ متر مربع



1. Living & Dining	3.70 x 5.10 m
2. Balcony	3.70 x 0.90 m
3. Kitchen	2.50 x 3.50 m
4. Bedroom	4.93 x 3.50 m
5. Master bedroom	4.43 x 3.60 m
6. Bathroom	1.80 x 2.30 m
7. Toilet	1.60 x 1.60 m
8. Entrance	1.60 x 2.40 m



مشاري مع شارع الملك عبد العزيز بمرضى (١٩٠٥) ام



Flat No.2

1 Bedroom Apartment

Typical Floor from 7th to 21st

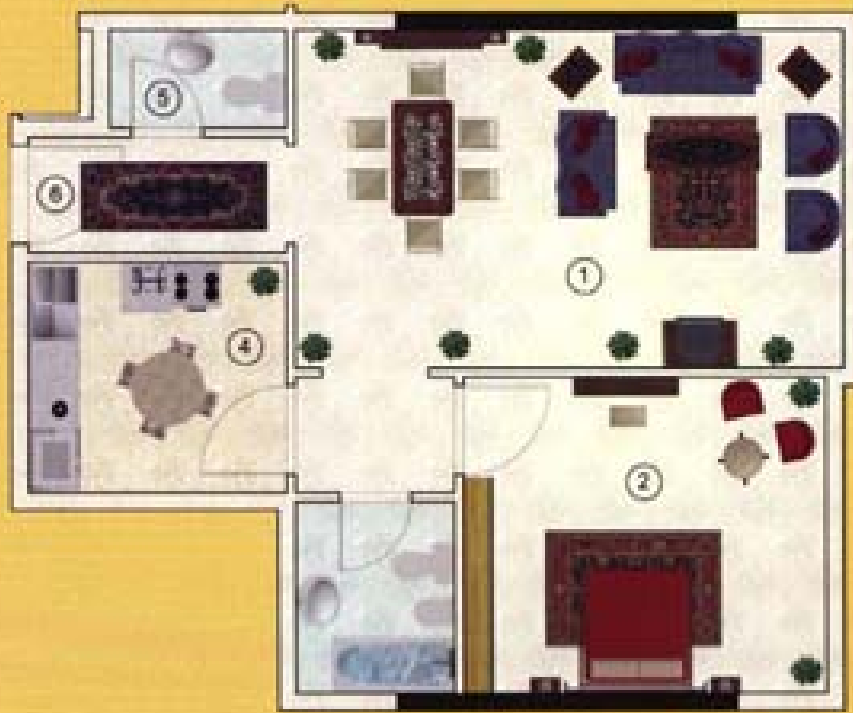
Area with services 78.44 m²

شقة رقم (٢)

١ غرفة نوم وصالة

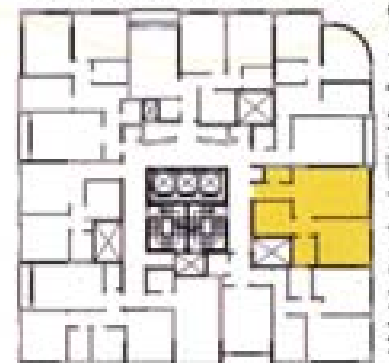
الطابق المتكرر من ٧ حتى ٢١

المساحة مع الخدمات ٧٨,٤٤ متر مربع



1. Living & Dining	6.20 x 3.80 m
2. Bedroom	4.10 x 3.60 m
3. Bathroom	1.80 x 2.20 m
4. Kitchen	2.92 x 2.60 m
5. Toilet	2.00 x 1.10 m
6. Entrance	1.30 x 2.92 m

مطابق مع شارع الملك عبد العزيز بعرض ٦٥.٥١ م



مطابق مع شارع الملك عبد العزيز بعرض ٦٥.٥١ م

Flat No.3

2 Bedroom Apartment

Typical Floor from 7th to 21st

Area with services 113.17 m²

شقة رقم (3)

2 غرفة نوم وصالة

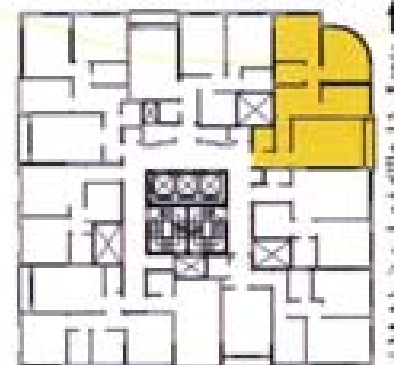
الطابق المتكرر من 7 حتى 21

المساحة مع الخدمات 113.17 متر مربع



1. Living & Dining	5.50 x 3.70 m
2. Balcony	3.60 x 0.70 m
3. Kitchen	3.93 x 2.60 m
4. Master bedroom	3.73 x 4.20 m
5. Bedroom	3.50 x 3.58 m
6. Bathroom	2.30 x 1.70 m
7. Family hall	3.50 x 2.40 m
8. Toilet	1.59 x 1.72 m
9. Entrance	1.20 x 2.70 m

مكتوب في مع شارع الملك عبد العزيز بمرحلة 1 ١٩٩٥ م



مكتوب في مع شارع الملك عبد العزيز بمرحلة 1 ١٩٩٥ م

Flat No.4

2 Bedroom Apartment

Typical Floor from 7th to 21st

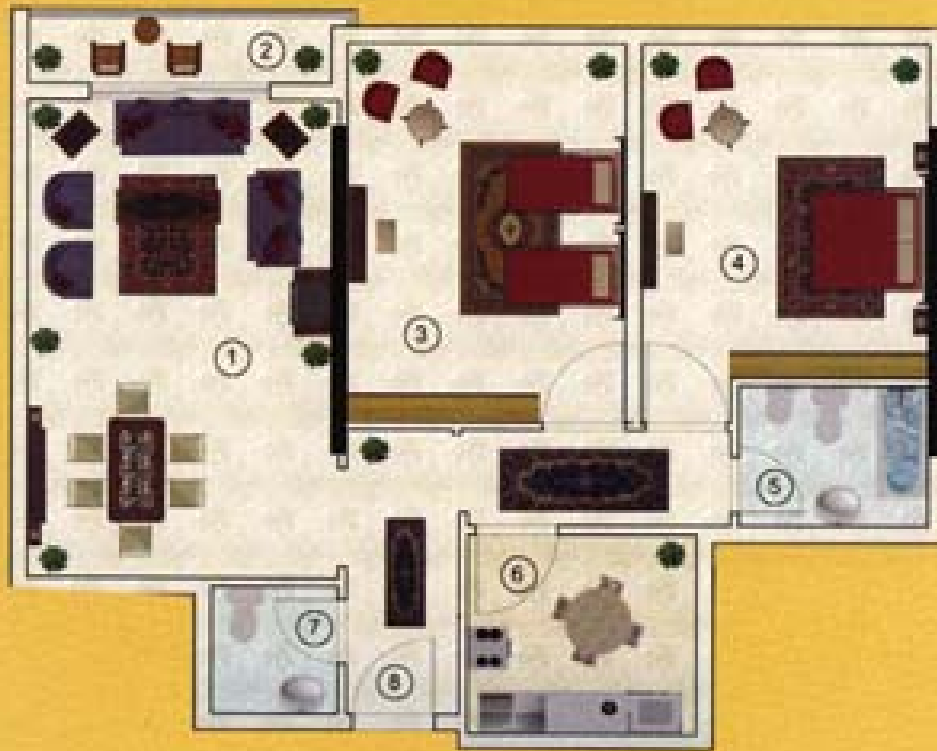
Area with services 105.90 m²

شقة رقم (4)

2 غرفة نوم وصالة

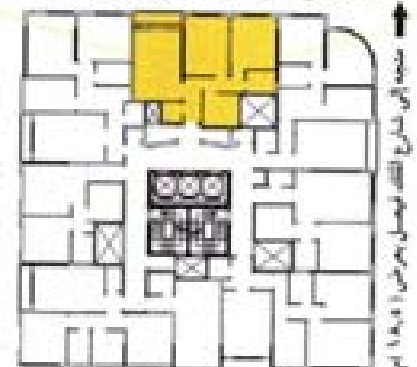
الطابق المتكرر من ٧ حتى ٢١

المساحة مع الخدمات ١٠٥,٩٠ متر مربع



1. Living & Dining	3.80 x 5.81 m
2. Balcony	3.70 x 0.80 m
3. Bedroom	3.40 x 4.60 m
4. Master bedroom	3.50 x 4.60 m
5. Bathroom	2.30 x 1.71 m
6. Kitchen	2.80 x 2.50 m
7. Toilet	1.55 x 1.60 m
8. Entrance	1.38 x 3.66 m

مطوري مع شارع الملك عبد العزيز بعرض 16.80 م



Flat No.5

2 Bedroom Apartment

Typical Floor from 7th to 21st

Area with services 121.42 m²

شقة رقم (5)

٢ غرفة نوم وصالة

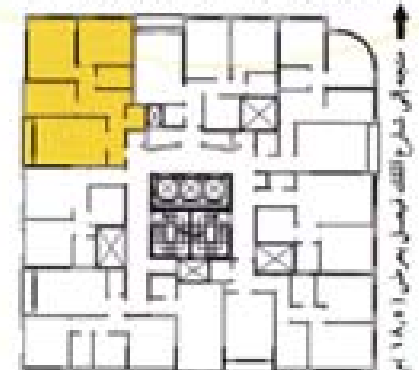
الطابق المتكرر من ٧ حتى ٢١

المساحة مع الخدمات ١٢١,٤٢ متر مربع



1. Living & Dining	5.50 x 3.70 m
2. Balcony	3.60 x 0.80 m
3. Family hall	3.65 x 2.03 m
4. Kitchen	3.95 x 2.60 m
5. Bedroom	3.75 x 4.78 m
6. Master bedroom	4.20 x 3.55 m
7. Bathroom	2.70 x 1.70 m
8. Toilet	1.50 x 1.77 m
9. Entrance	1.30 x 3.70 m

متوازي مع شارع الملك عبد العزيز بعرض 18.81 م



Flat No.6

1 Bedroom Apartment

Typical Floor from 7th to 21st

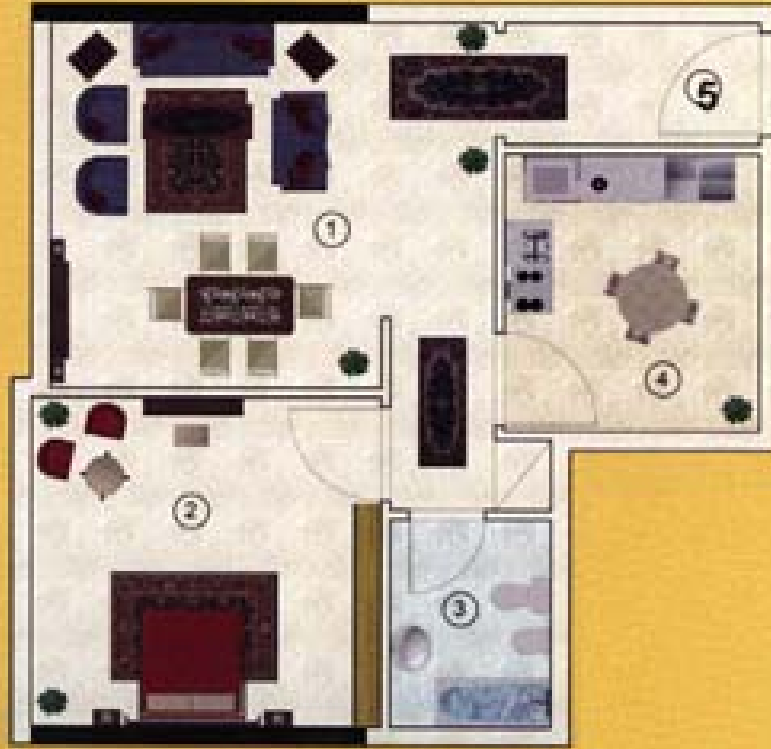
Area with services 67.68 m²

شقة رقم (٦)

١ غرفة نوم وصالة

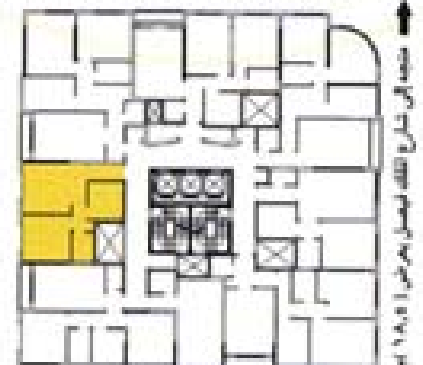
الطابق المتكرر من ٧ حتى ٢١

المساحة مع الخدمات ٦٧,٦٨ متر مربع



1. Living & Dining	4.90 x 3.90 m
2. Bedroom	3.70 x 3.55 m
3. Bathroom	1.70 x 2.25 m
4. Kitchen	2.70 x 2.95 m
5. Entrance	1.20 x 2.60 m

مستلزم مع شارع الملك عبد العزيز عرض ١٨,٥١ م



تصدي إلى شارع الملك فيصل عرض ١٨,٥١ م

Flat No.7

2 Bedroom Apartment

Typical Floor from 7th to 21st

Area with services 97.78 m²

شقة رقم (٧)

٢ غرفة نوم وصالة

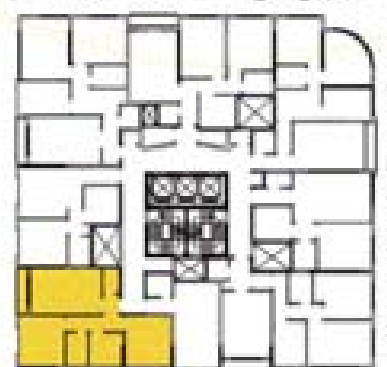
الطابق المتكرر من ٧ حتى ٢١

المساحة مع الخدمات ٩٧,٧٨ متر مربع



1. Living & Dining	5.45 x 3.55 m
2. Balcony	3.45 x 0.90 m
3. Master bedroom	3.50 x 3.90 m
4. Bathroom	1.70 x 2.60 m
5. Kitchen	2.60 x 2.60 m
6. Bedroom	3.55 x 3.90 m
7. Toilet	1.25 x 1.90 m
8. Entrance	1.25 x 1.65 m

مكتوب مع شارع الملك عبد العزيز برضى ١٨٠١ م



مكتوب إلى شارع الملك فيصل برضى ١٨٠١ م

Flat No.8

Studio Apartment

Typical Floor from 7th to 21st

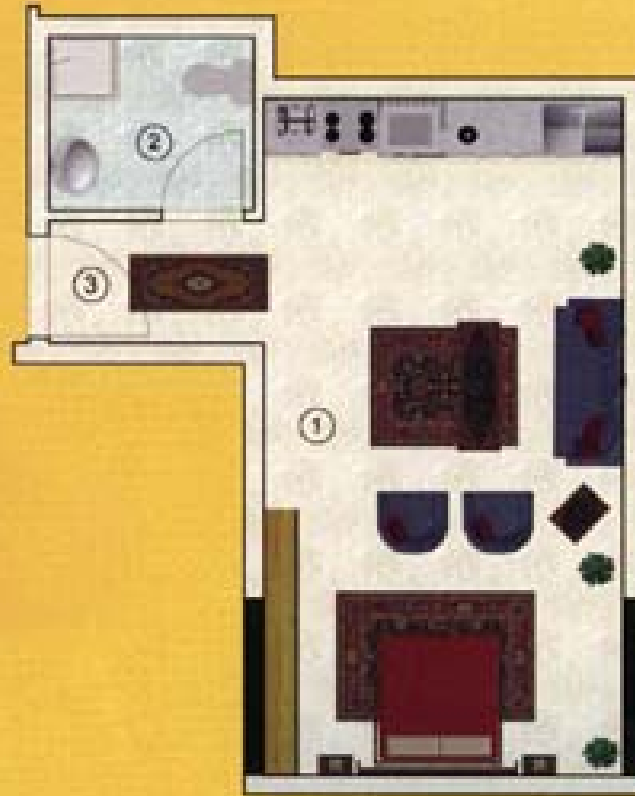
Area with services 40.27 m²

شقة رقم (٨)

ستوديو

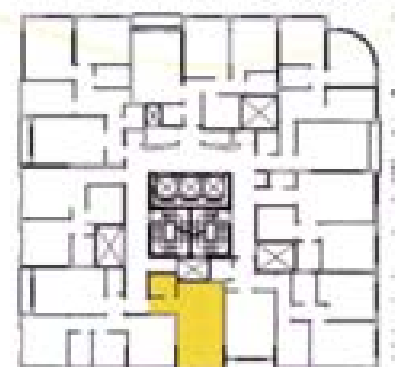
الطابق المتكرر من ٧ حتى ٢١

المساحة مع الخدمات ٤٠.٢٧ متر مربع



- | | |
|-------------|---------------|
| 1. Studio | 3.50 x 6.70 m |
| 2. Bathroom | 2.00 x 1.70 m |
| 3. Entrance | 2.00 x 1.20 m |

ممازى مع شارع الملك عبد العزيز معرض ١٨٥١ م



شقة رقم ٨

متوازي مع شارع الملك عبد العزيز بعرض (١٨.٥) م



- | | |
|------------------|--------|
| 1. Shop 1 Area | 39.6 m |
| 2. Shop 2 Area | 67.9 m |
| 3. Shop 3 Area | 59.4 m |
| 4. Shop 4 Area | 56.0 m |
| 5. Shop 5 Area | 41.4 m |
| 6. Main Entrance | |
| 7. Gym | |
| 8. Back Entrance | |





المزايا العامة للمبرج :

- تكييف مركزي سيليت دكت .
- تشطيبات فاخرة لمداخل المبرج .
- أرضيات الممرات من السيراميك الجرانيتي الفاخر .
- جدران الممرات من السيراميك الجرانيتي الفاخر .
- زجاج الواجهة مزدوج عاكس للحرارة .
- مولد كهربائي للمرافق العامة في حالة الطوارئ .
- مصاعد كبيرة عدد 3 .
- دش متاليت مركزي ديجيتال .
- نادي صحي .
- أسقف معلقة .
- غرفة للقبالة .
- مهبط هليكوبتر .

المطابخ :

- أرضيات المطابخ من السيراميك الفاخر المانع للانزلاق .
- جدران المطابخ من السيراميك الفاخر .
- خللاطات من أفضل الأنواع .
- خزائن المطبخ من الألمنيوم الفاخر .
- الأسقف الثانوية مضادة للرطوبة .
- غاز مركزي .

الحمامات :

- أرضيات الحمامات من السيراميك الفاخر المانع للانزلاق .
- الجدران من السيراميك الفاخر .
- خللاطات من أفضل الأنواع .
- الأسقف الثانوية مضادة للرطوبة .

المواصفات الخاصة للشقق :

- معلقة فاخرة .
- الأرضيات من السيراميك الفاخر .
- انتركوم للمدخل الرئيسي وللحارس .

Amenities & Highlights.

- Central AC /Split Duct.
- Luxurious Lobby.
- Luxurious Ceramics finishes for all flooring.
- Walls are covered with best type of Luxurious ceramics.
- Double-glazing windows, heat insulating.
- Emergency Generators for all the service area.
- 3 High Speed Elevators.
- Central Digital/satellite T.V.
- Health Club.
- False Ceiling.
- Garbage room.
- Helicopter pad.

Apartments Specifications :

- Luxurious Ceiling Decoration.
- Luxurious Ceramics finishes for all flooring.
- Intercom Installation.

Kitchens :

- Luxurious Ceramics finishes for all flooring.
- Covered walls with of Luxurious ceramics.
- Luxurious faucets.
- Luxurious Aluminum Cabins.
- False Ceiling.
- Central gas installations.

Bathrooms :

- Luxurious Ceramics finishes for all flooring.
- Covered walls with of Luxurious ceramics finishes.
- Luxurious faucets.
- False Ceiling.

مشاريع متميزة تم تسويقها حصريا " بواسطة سنابل هوم



MOON TOWER



CAPITAL TOWER



AL MAHA TOWER



LOTUS TOWER



AHLAM TOWER



AL YAA TOWER

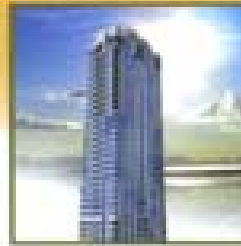


QUEEN TOWER

مشاريع جاري تسويقها



RIVIERA TOWER



AL FERASA TOWER



STYLE TOWER



AL KWATHAR TOWER



MOON TOWER 2

ولا زلنا مستمرون بنجاحنا



ستايل هوم

STYLE HOME

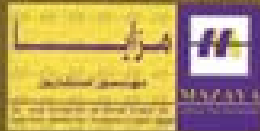
Tel: +971 6 5747774, Fax: +971 6 5747733

Khalid Lake, Cornish street, Al Batha Tower, Office # 1706, 1707

Tel: +971 6 7466636, Fax: +971 6 7466637, Mobil: +971 50 2913629

website: www.mystylehome.com Email: sales@mystylehome.com

Engineering Consultant



المقاول
طيب الإمارات للمقاولات
الشارقة