



Moon Tower 2



Moon Tower 2



Moon Tower 2

Classy Living Space . . .



You can choose from a set of 2 & 3 bedrooms apartments, offering the most modern amenities along with the state of the art architecture and immaculate finish. These features are topped with world-class recreation facilities.

Relaxation . . .



*M*oon Tower giving you the perfect excuse to relax and enjoy beautiful views of Sharja with 365 days of glories sunshine a life time of pure pleasure.
Swimming pools, separate gymnasium, state of the art fitness club

Sharja your Destination



Sharja is widely considered to be the cultural capital of the United Arab Emirates and the gulf region and has consistently dedicated its resources to established an enviable lifestyle for its citizens with solid values at the very core of all-future planning.

Location Map



إمارة الشارقة

إمارة دبي



SAHARA CENTRE



ANSAR MALL



KFC



AL SAFER MALL



DISCOUNT CENTER

Flat No. 1

Typical Floor Plan 5th to 25th
2 Bedrooms & Hall

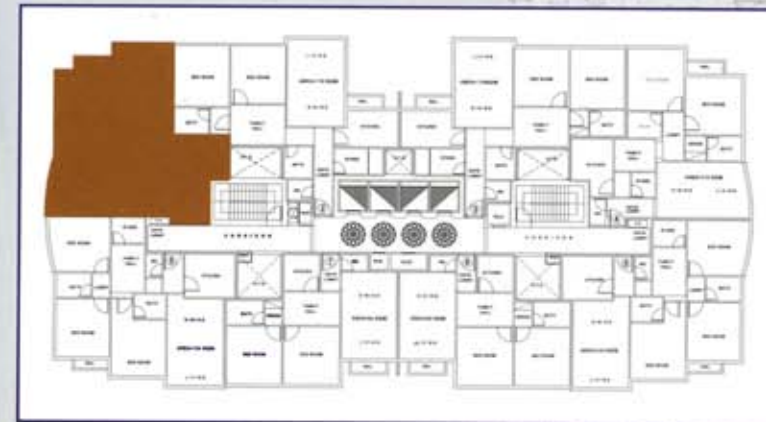
Area with Services 139 m² / 1496 F²

الطابق المتكرر من ٥ إلى ٢٥

شقة غرفتين نوم و صالة

المساحة مع الخدمات ١٣٩ م^٢ / ١٤٩٦ ق^٢

1-Living & Dining	645 x 385cm
2-Master Bedroom	390 x 400cm
3-Bedroom	390 x 431cm
4-Family Hall	220 x 285cm
5-Kitchen	290 x 400cm
6-Bathroom 1	235 x 170cm
7-Bathroom 2	235 x 180cm
8-W.C.	110 x 184cm
9-Store	165 x 170cm
10-Balcony	265 x 100cm



Flat No. 2

Typical Floor Plan 5th to 25th
2 Bedrooms & Hall

Area with Services 144 m²/1549 F²

الطابق المتكرر من ٥ إلى ٢٥

شقة غرفتين نوم و صالة

المساحة مع الخدمات ١٤٤ م^٢ / ١٥٤٩ ق^٢

- | | |
|-------------------|-------------|
| 1-Living & Dining | 400 x 600cm |
| 2-Master Bedroom | 380 x 421cm |
| 3-Bedroom | 380 x 400cm |
| 4-Family Hall | 380 x 275cm |
| 5-Kitchen | 250 x 350cm |
| 6-Bathroom 1 | 240 x 180cm |
| 7-Bathroom 2 | 200 x 220cm |
| 8-W.C. | 170 x 140cm |
| 9-Maid's room | 235 x 180cm |
| 10-Balcony | 255 x 95cm |



Flat No. 3

Typical Floor Plan 5th to 25th
2 Bedrooms & Hall

Area with Services 144 m²/1549 F²

الطابق المتكرر من ٥ إلى ٢٥

شقة غرفتين نوم و صالة

المساحة مع الخدمات ١٤٤ م^٢ / ١٥٤٩ ق^٢

1-Living & Dining	400 x 600cm
2-Master Bedroom	380 x 416cm
3-Bedroom	380 x 400cm
4-Family Hall	378 x 270cm
5-Kitchen	250 x 350cm
6-Bathroom 1	240 x 180cm
7-Bathroom 2	200 x 220cm
8-W.C.	170 x 140cm
9-Maid's room	235 x 180cm
10-Balcony	253 x 95cm



Flat No. 4

Typical Floor Plan 5th to 25th
2 Bedrooms & Hall

Area with Services 139 m²/1496 F²

الطابق المتكرر من ٥ إلى ٢٥

شقة غرفتين نوم و صالة

المساحة مع الخدمات ١٣٩ م^٢ / ١٤٩٦ ق^٢

1-Living & Dining	700 x 385cm
2-Master Bedroom	390 x 400cm
3-Bedroom	390 x 426cm
4-Family Hall	285 x 220cm
5-Kitchen	284 x 290cm
6-Bathroom 1	235 x 170cm
7-Bathroom 2	235 x 180cm
8-W.C.	110 x 184cm
9-Store	165 x 170cm
10-Balcony	265 x 100cm



Flat No. 5

Typical Floor Plan 5th to 25th
3 Bedrooms & Hall

Area with Services 150 m²/1614 F²

الطابق المتكرر من ٥ إلى ٢٥

شقة ثلاث غرف نوم و صالة

المساحة مع الخدمات ١٥٠ م^٢ / ١٦١٤ ق^٢

1-Living & Dining	390 x 600cm
2-Master Bedroom	380 x 530cm
3-Bedroom 1	380 x 480cm
4-Bedroom 2	380 x 380cm
5-Family Hall	230 x 335cm
6-Kitchen	345 x 300cm
7-Bathroom 1	220 x 170cm
8-Bathroom 2	240 x 170cm
9-W.C.	110 x 160cm
10-Store	230 x 180cm
11-Balcony	245 x 72cm



Flat No. 6

Typical Floor Plan 5th to 25th

2 Bedrooms & Hall

Area with Services 111.30 m² / 1198 F²

الطابق المتكرر من ٥ إلى ٢٥

شقة غرفتين نوم و صالة

المساحة مع الخدمات ١١١,٣٠ م^٢ / ١١٩٨ ف^٢

1-Living & Dining 385 x 600cm

2-Master Bedroom 385 x 400cm

3-Bedroom 390 x 400cm

4-Family Hall 390 x 230cm

5-Kitchen 250 x 250cm

6-Bathroom 255 x 170cm

7-W.C. 180 x 110cm

8-Balcony 1 238 x 85cm

Note: Balcony 2 Available only on 6th & 7th Floor

9-Balcony 2 238 x 85cm



Flat No. 7

Typical Floor Plan 5th to 25th
2 Bedrooms & Hall

Area with Services 111.30 m² / 1198 F²

الطابق المكرر من ٥ إلى ٢٥

شقة غرفتين نوم و صالة

المساحة مع الخدمات ١١١.٣٠ م^٢ / ١١٩٨ ق^٢

1-Living & Dining	385 x 600cm
2-Master Bedroom	385 x 400cm
3-Bedroom	390 x 400cm
4-Family Hall	390 x 230cm
5-Kitchen	250 x 250cm
6-Bathroom	255 x 170cm
7-W.C.	180 x 110cm
8-Balcony 1	238 x 85cm

Note: Balcony 2 Available only on 6th & 7th Floor

9-Balcony 2 238 x 85cm



Flat No. 8

Typical Floor Plan 5th to 25th

3 Bedrooms & Hall

Area with Services 150 m²/1614 F²

الطابق المتكرر من ٥ إلى ٢٥

شقة ثلاث غرف نوم و صالة

المساحة مع الخدمات ١٥٠ م^٢ / ١٦١٤ ق^٢

1-Living & Dining	390 x 600cm
2-Master Bedroom	386 x 380cm
3-Bedroom 1	370 x 400cm
4-Bedroom 2	380 x 430cm
5-Family Hall	230 x 335cm
6-Kitchen	345 x 300cm
7-Bathroom 1	230 x 180cm
8-Bathroom 2	240 x 170cm
9-W.C.	110 x 160cm
10-Store	230 x 180cm
11-Balcony	238 x 85cm

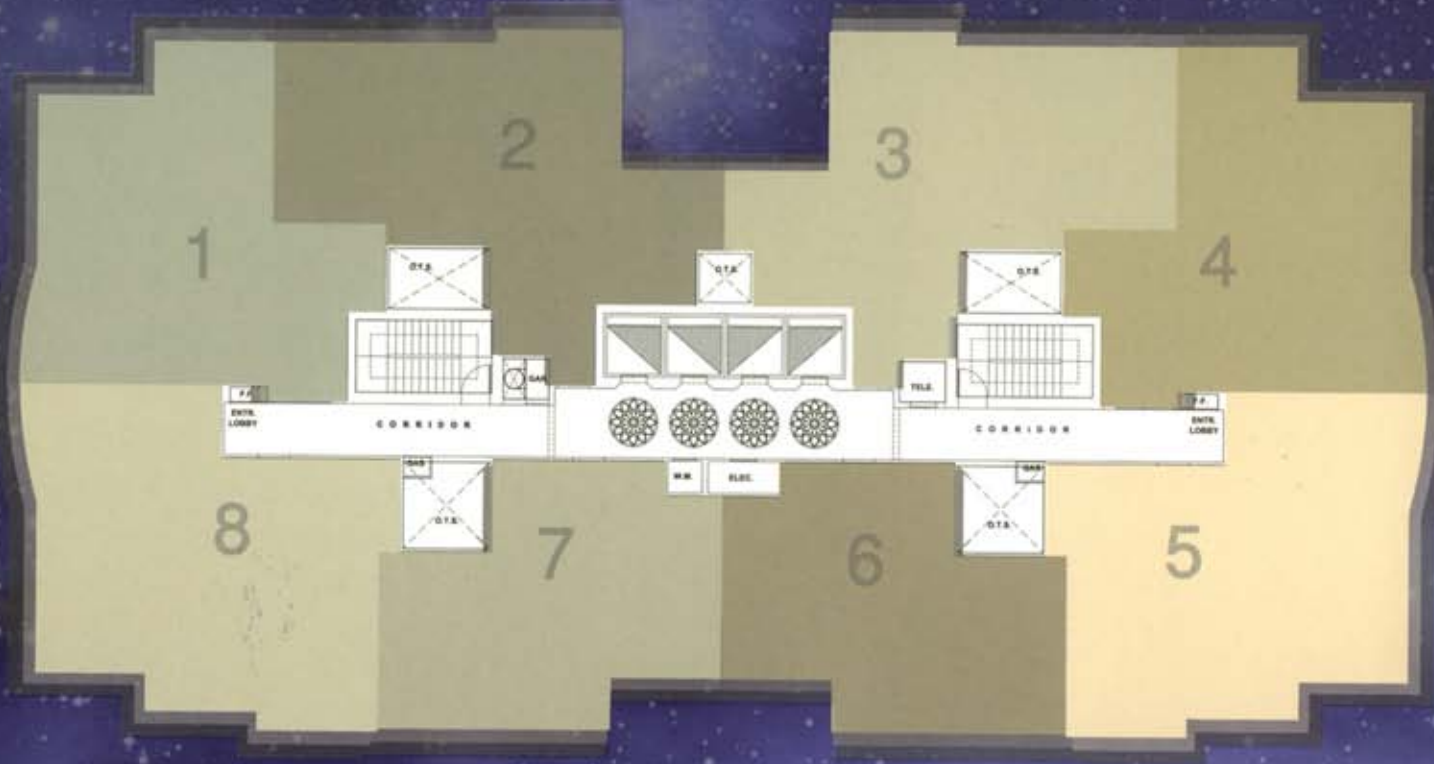


Typical Floor Plan

From 5th to 25th Floor

السفير مول
KFC 9

الأنصار مول



صحارى سنتر

حديقة النهدة



- | | | | |
|------------|------------|------------|------------|
| Flat No. 1 | Flat No. 3 | Flat No. 5 | Flat No. 7 |
| Flat No. 2 | Flat No. 4 | Flat No. 6 | Flat No. 8 |

يقع مون تاور ٢ في أرقى مناطق الشارقة. في منطقة النهدة خلف شارع الإتحاد "طريق دبي الشارقة" وبالقرب من أهم مراكز التسوق في إمارة الشارقة (صحارى سنتر - الأنصار مول - سفير سنتر - أسواق التخفيضات) وتعد المنطقة أقرب نقطة إلى إمارة دبي العاصمة الاقتصادية. ويتميز البرج بشققه المتميزة ٣,٢ غرفة وصالة. ٤ طوابق مواقف سيارات لكل شقة موقف خاص وحمام سباحة وصالة رياضية في الطابق الأرضي.

Moon Tower 2 is located in one of Al Nahda's elite residential area in Emirate of Sharjah which is behind Al Etihad Road also known as Sharjah-Dubai Road, the nearest route to Emirate of Dubai, the economic capital of U.A.E. The tower is also in the vicinity of Emirate of Sharjah's famous shopping malls like Sahara Centre, Al Ansar Mall, Al Safeer Centre and Discount Centre.

Moon Tower 2 is a distinctive luxury apartment with 2 & 3 bedrooms, a hall and a parking space allocated to each flat. The tower's amenities include 4-level car parking area, swimming pool and gym area situated in the ground floor.

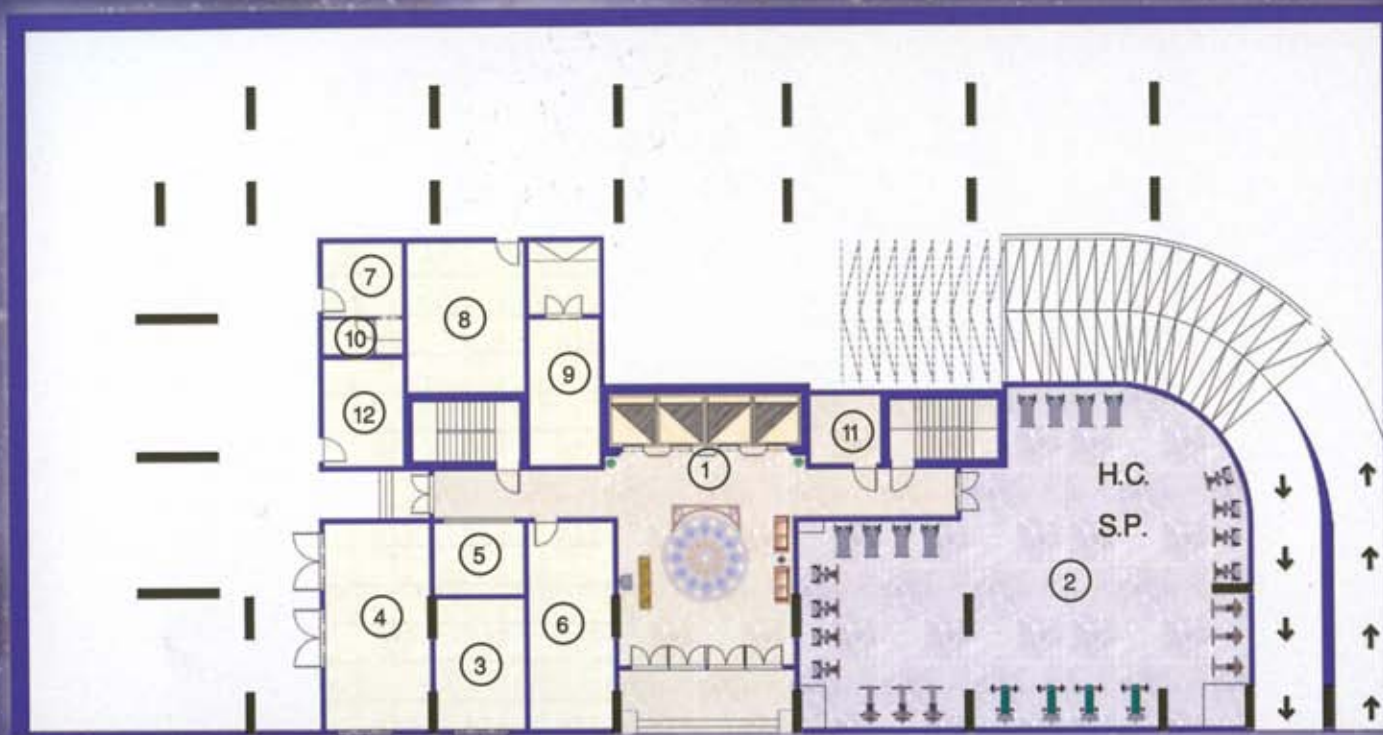


الأنصار مول

Ground Floor

السفير مول
KFC 9

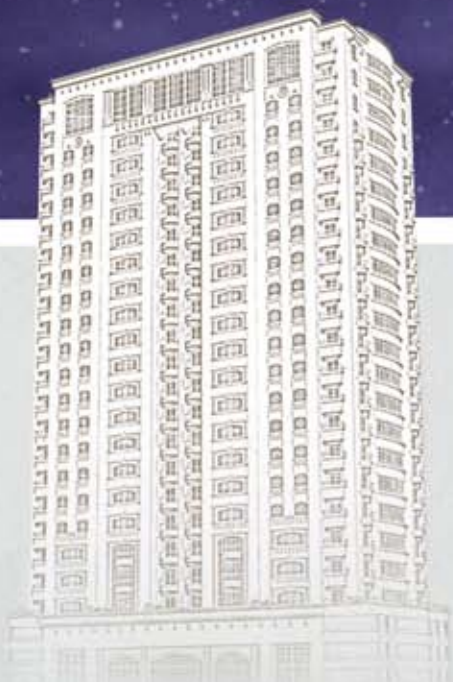
صحاري سنتر



مدخل البناية

حديقة النهدة

1. Entrance Lobby
2. Health Club & Swimming Pool
3. Generator
4. Transform Room
5. Supervisor
6. Laundry
7. W. Man
8. Dump Room
9. Garbage Room
10. Bath
11. Tel. Room
12. Elec. Room



Amenities & highlights

Luxurious AC / split duct
Swimming pool, health club
High quality finishes of ceramics for all flooring
Walls are covered with best type of ceramics
Double-glazing window, heat insulating / emergency generators
Four High speed elevators
Digital satellite TV connections
Remote control for car parking
Garbage room
24 h security services
Helicopter bad

Apartment specifications

The flooring is high ceramics
Intercom installations
Lasting and best quality paint
False ceiling

Kitchens

High quality of ceramics for all flooring
Covered walls with best type of ceramics
Luxurious German faucets
Aluminum cabins with attractive designs
Solid wood doors
Central gas installation

Bathrooms

High quality finishes of ceramics for all flooring
Covered walls with best type ceramics
Luxurious German faucets
High quality and relaxing bathroom sets

المزايا العامة

تكييف مركزي سبلت دكت
تشطيبات المدخل سوپر ديوكس
حمام سباحة ونادي صحي
أرضيات الممرات من السيراميك الغرانيتي الفاخر
جدران الممرات من السيراميك الغرانيتي
زجاج الواجهة مزدوج عاكس للحرارة / مولد كهربائي للطوارئ
أربع مصاعد كبيرة ذات سرعة عالية
دش ساتلايت مركزي ديجيتال
أسقف معلقة
غرفة للتخلص من القمامة
حراسة على مدار الساعة
مهبط هيلوكبتر

الشقق

الأرضيات من السيراميك الفاخر
معلقات لآخرة
انتركوم من المدخل الرئيسي وانتركوم مع الحارس
أسقف معلقة

المطابخ

أرضيات المطابخ من السيراميك الفاخر المانع للإنزلاق
جدران المطابخ من السيراميك الفاخر
الخلاطات من أفخر الأنواع
خزائن المطبخ من الألمنيوم بتيكورات جذابة
الأبواب من السوليد وود
كاونتر من الرخام الغرانيتي
غاز مركزي

الحمامات

أرضيات الحمامات من السيراميك الفاخر المانع للإنزلاق
جدران الحمامات من السيراميك الفاخر
الخلاطات من أفخر الأنواع
أطقم حمامات فخمة

Moon Tower 2

مشاريع متميزة تم تسويقها حصريا بواسطة ستايل هوم



AL KWATHAR TOWER



CAPITAL TOWER



AL MAHA TOWER



ALFERASA TOWER



RIVIERA TOWER



LOTUS TOWER



AHLAM TOWER



ALYAA TOWER



QUEEN TOWER



STYLE TOWER

أبراج المالك

السيد عبد الله ربيع بوسناد



MOON TOWER



MOON TOWER 2



SUN LIGHT TOWER



ستايل هوم

STYLE HOME

TEL: +971 6 5747774 , FAX: +971 6 5747733

Khalid Lake, Cornish Street, Al Batha Tower Office # 1706, 1707

Tel: +971 6 7466636 , Fax: +971 6 7466637 , Mob: +971 50 2913629

E-mail: sales@mystylehome.com , Web: www.mystylehome.com

المقاول



طيف الإمارات للمقاولات

TAIF EMIRATES BUILDING CONTRACTING L.L.C.

Tel: 06 572 0087

Fax: 06 572 0086

Engineering Consultant

